

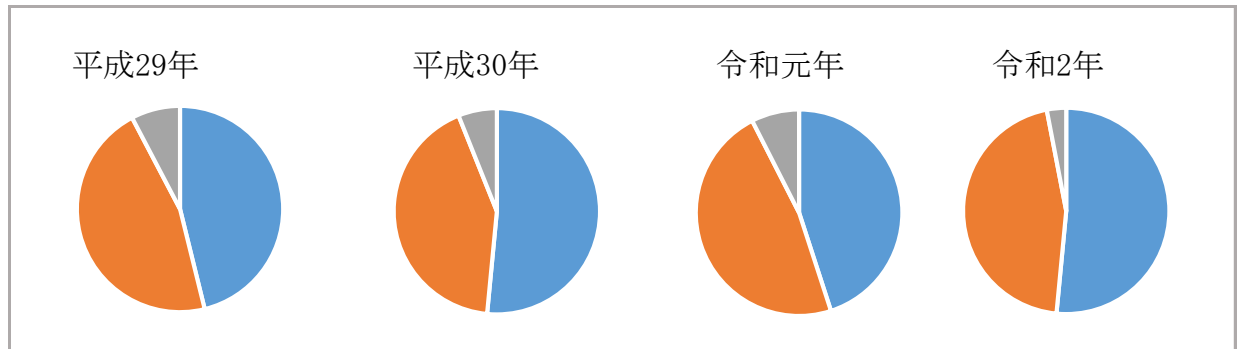
第4回在宅医療についてのアンケート 集計

アンケートでは23診療所に依頼。内20診療所から回答を得られました。

※平成29年度（22診療所）、平成30年度（20診療所）、令和元年度（24診療所）から回答を得た

(1) 在宅医療実施状況についてご回答願います。（複数回答可）

	H29年	H30年	R元年	R2年
■ 訪問診療	18 (46%)	17 (52%)	18 (45%)	17 (52%)
■ 往診	18 (46%)	14 (42%)	19 (48%)	15 (45%)
■ 在宅医療は行っていない	3 (8%)	2 (6%)	3 (8%)	1 (3%)

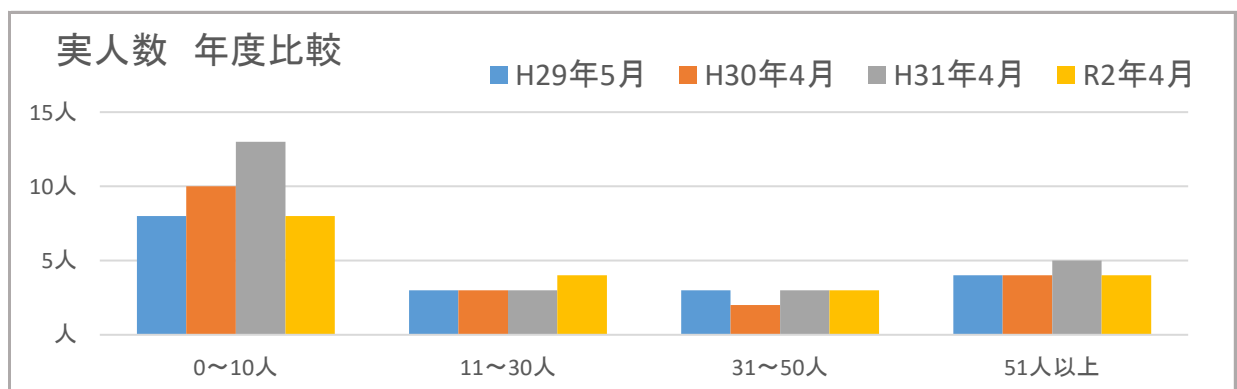


(2) 訪問診療の患者数についてご回答願います。

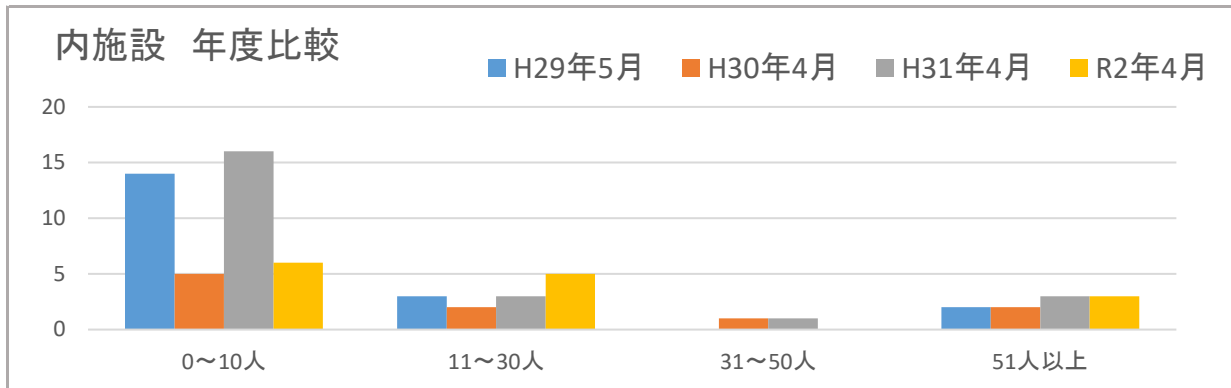
実人数	H29年5月	H30年4月	H31年4月	R2年4月
0～10人	8 (44%)	10 (53%)	13 (54%)	8 (42%)
11～30人	3 (17%)	3 (16%)	3 (13%)	4 (21%)
31～50人	3 (17%)	2 (11%)	3 (13%)	3 (16%)
51人以上	4 (22%)	4 (21%)	5 (21%)	4 (21%)
患者実人数	511人	535人	773人	869人

患者実人数

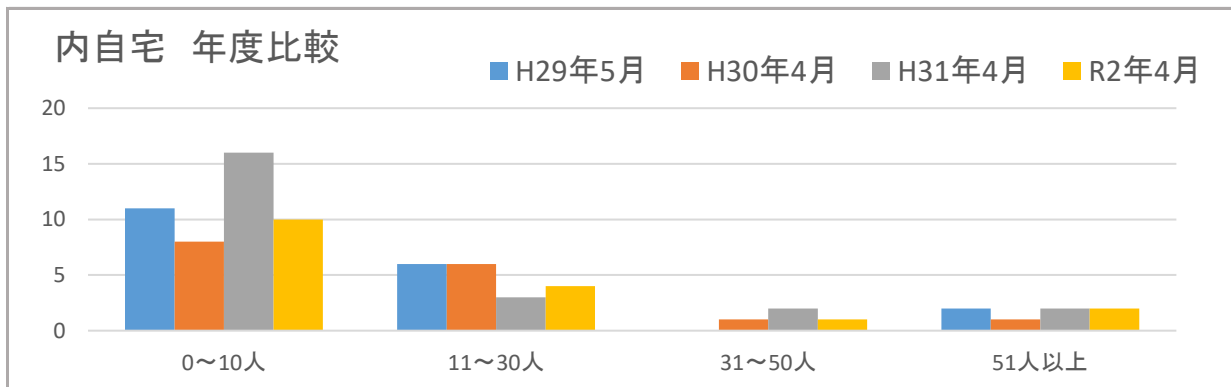
H29 H30 R01 R02



内施設	H29年5月	H30年4月	H31年4月	R2年4月
0～10人	14 (74%)	5 (50%)	16 (70%)	6 (43%)
11～30人	3 (16%)	2 (20%)	3 (13%)	5 (36%)
31～50人	0	1 (10%)	1 (4%)	0 (%)
51人以上	2 (11%)	2 (20%)	3 (13%)	3 (21%)
患者実人数	231人	274人	408人	492人

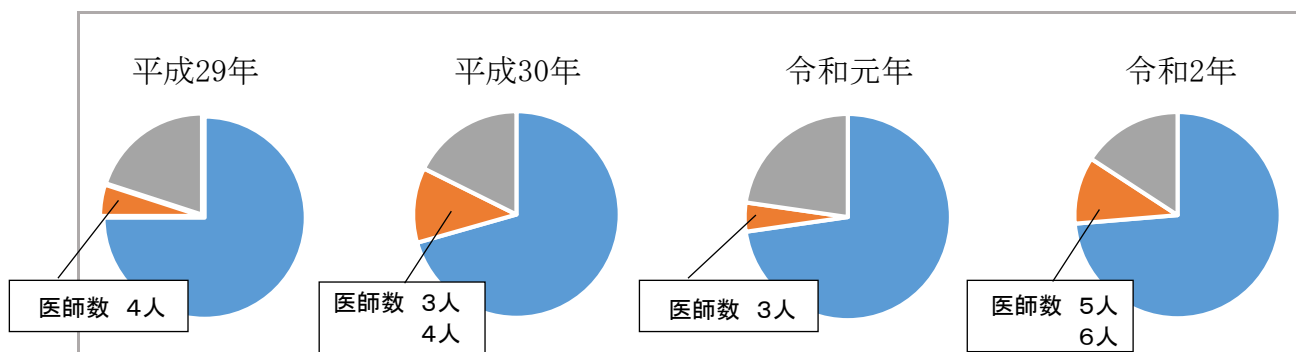


内自宅	H29年5月	H30年4月	H31年4月	R2年4月
0～10人	11 (58%)	8 (50%)	16 (70%)	10 (59%)
11～30人	6 (32%)	6 (38%)	3 (13%)	4 (24%)
31～50人	0	1 (6%)	2 (9%)	1 (6%)
51人以上	2 (11%)	1 (6%)	2 (9%)	2 (12%)
患者実人数	280人	261人	340人	377人



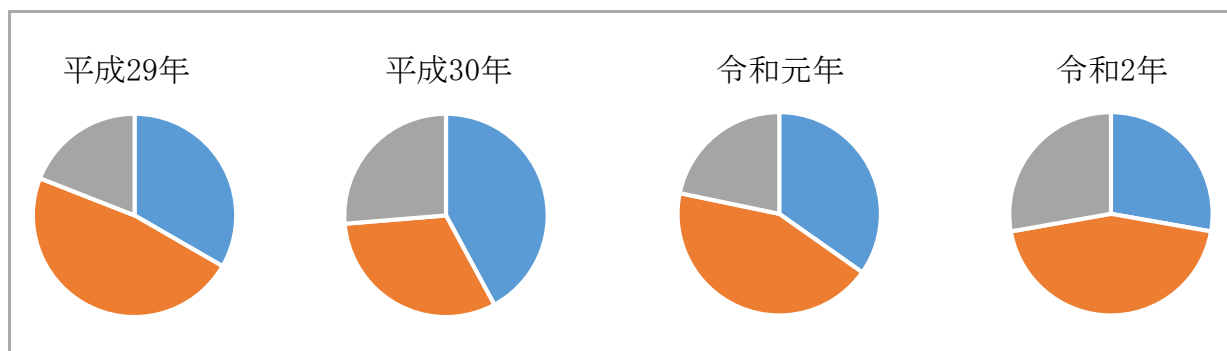
(3) 訪問診療の体制についてご回答願います。

	H29年	H30年	R元年	R2年
■ 1人で診療	15 (75%)	12 (71%)	16 (73%)	14 (74%)
■ 診療所内の複数医師で訪問している	1 (5%)	2 (12%)	1 (5%)	2 (11%)
■ 他の医療機関と連携して訪問している	4 (20%)	3 (18%)	5 (23%)	3 (16%)



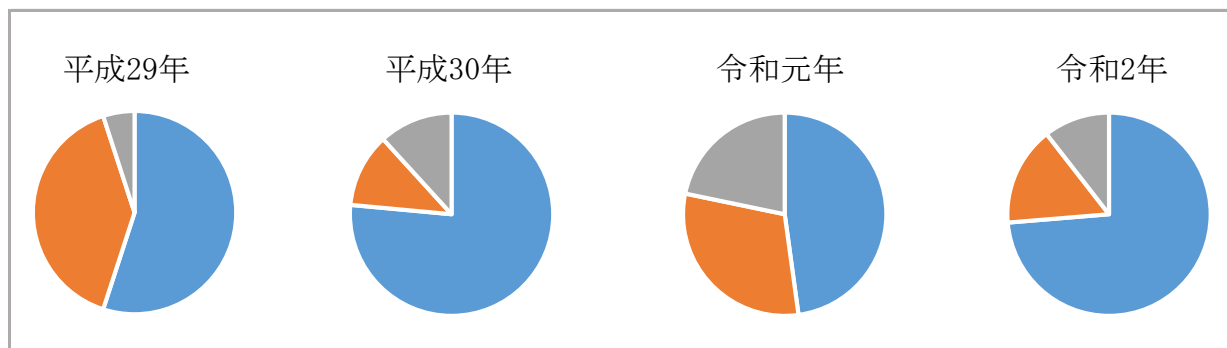
(4) 訪問診療の届け出状況についてご回答願います。

	H29年	H30年	R元年	R2年
■ 届出はしていない	7 (33%)	8 (42%)	8 (35%)	5 (28%)
■ 在宅療養支援診療所	10 (48%)	6 (32%)	10 (43%)	8 (44%)
■ 強化型在宅療養支援診療所	4 (19%)	5 (26%)	5 (22%)	5 (28%)



(5) 6月に在宅訪問診療の患者さんは受け入れできますか？

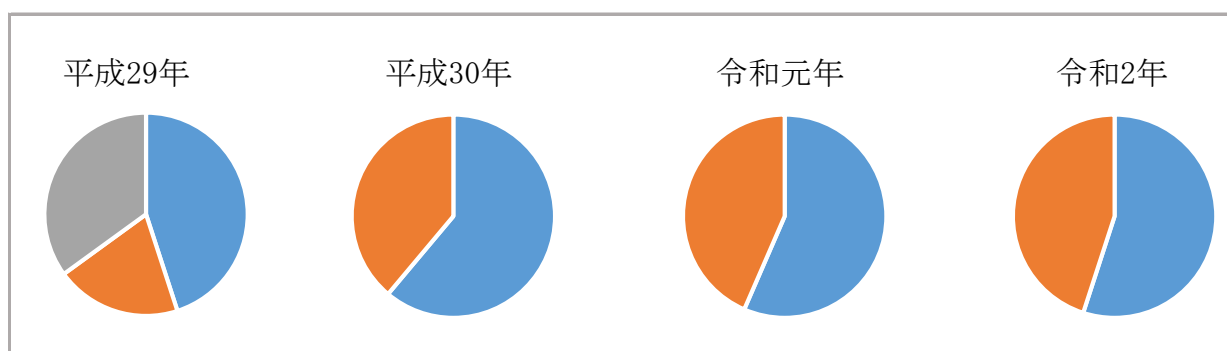
	H29年	H30年	R元年	R2年
■ だいたい受入れできる	11 (55%)	13 (76%)	11 (48%)	14 (74%)
■ その時の訪問診療の患者数による	8 (40%)	2 (12%)	7 (30%)	3 (16%)
■ 今は増やすことは難しい	1 (5%)	2 (12%)	5 (22%)	2 (11%)



(6) 新規のターミナル期の患者さんを積極的に受け入れられますか？

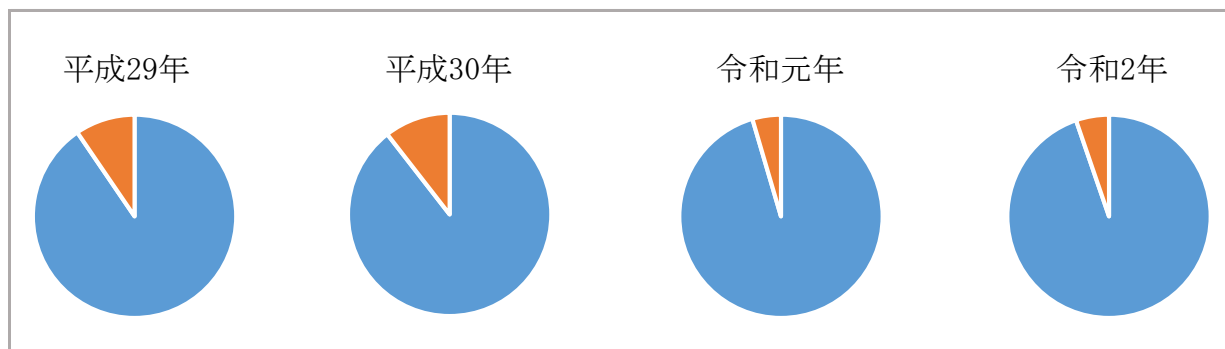
	H29年	H30年	R元年	R2年
■ ご相談頂ければ受けられると思う	9 (45%)	11 (61%)	13 (57%)	11 (55%)
■ ターミナルケアは積極的に受け いれていない	4 (20%)	7 (39%)	10 (43%)	9 (45%)
■ [その時の患者数による]	7 (35%)			

※ □ は平成29年度の選択項目



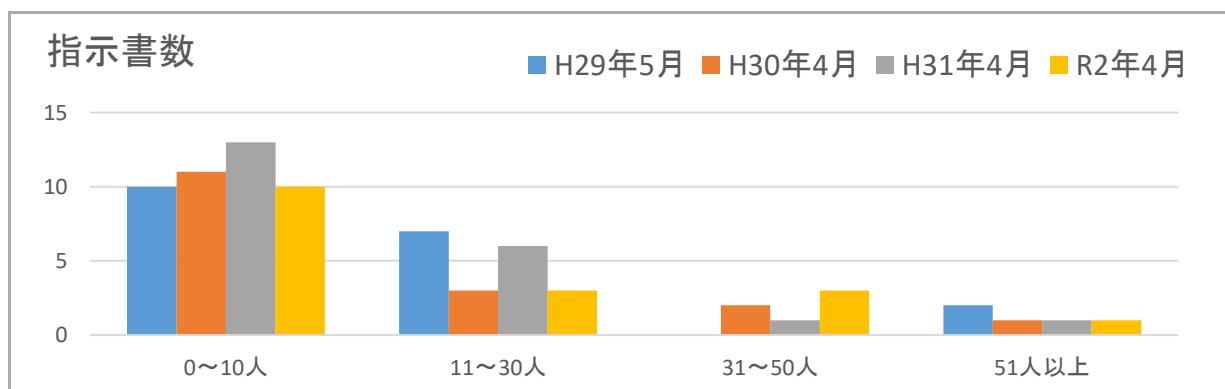
(7) 訪問看護ステーションと連携していますか？

	H29年	H30年	R元年	R2年
■ している	19 (90%)	17 (89%)	21 (95%)	18 (95%)
■ 今はしていない	2 (10%)	2 (11%)	1 (5%)	1 (5%)



訪問看護ステーションと連携していると回答した内、R2年4月に書いた指示書数

指示書数	H29年5月	H30年4月	H31年4月	R2年4月
0～10人	10 (53%)	11 (65%)	13 (62%)	10 (59%)
11～30人	7 (37%)	3 (18%)	6 (29%)	3 (18%)
31～50人	0	2 (12%)	1 (5%)	3 (18%)
51人以上	2 (11%)	1 (6%)	1 (5%)	1 (6%)
患者実人数	298人	305人	414人	512人



第4回 在宅医療についてのアンケート 結果

令和2年5月実施

	看取り数 令和元年 1～12月	在宅医療実施状況			訪問診療の患者数			訪問診療の体制				届出状況			6月の在宅訪問受入れ			新規のターミナル受入れ		訪問看護との連携		
		訪問診療	往診	行っていない	実人数	(施設)	(自宅)	1人	複数	(医師数)	連携	届出無	在宅療養	強化型	OK	その時	難しい	OK	ターミナルNO	している	(人数)	してない
五味クリニック	0	○	○		非公開			○							○				○	○	<input type="checkbox"/>	
診療所	0	○			非公開			○					○			○			○	○	<input type="checkbox"/>	
診療所	4	○	○		非公開			○					○		○			○		○	<input type="checkbox"/>	
診療所	0	○	○		非公開						○		○			○			○	○	<input type="checkbox"/>	
樫原クリニック	10	○	○		45	(13)	(32)				○			○	○			○		○	(25)	
中尾こころのクリニック第二	0	○	○		95	(88)	(7)	○						○	○				○	○	(35)	
足立医院	0	○	○		40	(12)	(28)	○						○	○			○		○	(20)	
荘田診療所	5	○			5	(0)	(5)	○						○	○			○		○	(3)	
中山診療所	0		○		非公開														○			
藤吉医院	1	○	○		28	(6)	(22)	○						○	○			○		○	(21)	
診療所	0	○	○		非公開						○			○	○				○	○	<input type="checkbox"/>	
西平診療所	21	○	○		402	(251)	(151)		○	(6)				○	○			○		○	(278)	
たいしょう生協診療所	0	○	○		62		(62)		○	(5)				○	○			○		○	(44)	
ほんしょう内科クリニック	6	○	○		29	(14)	(15)	○						○	○			○		○	(38)	
笠井医院	2	○	○		11	(1)	(10)	○						○	○			○		○	(7)	
診療所	15	○	○		非公開			○						○	○			○		○	<input type="checkbox"/>	
診療所		○			非公開			○						○	○			○		○	<input type="checkbox"/>	
一ノ名医院	0			○	0			○						○				○		○	(2)	
山北内科クリニック	0	○			非公開			○						○		○			○	○	<input type="checkbox"/>	
診療所	0		○		非公開			○						○		○			○			○

第4回 在宅医療

	風邪もしくは新型コロナ疑い患者数				新型コロナ疑いで専門病院に紹介した患者数			
	2月	3月	4月	5月	2月	3月	4月	5月
五味クリニック	不明	不明	不明	不明	0	0	0	0
診療所	0	0	0	0	0	0	0	0
診療所	3	3	3	2	0	0	0	0
診療所		1				1		
樫原クリニック	35	26	24	13	0	0	3	0
中尾こころのクリニック第二	0	0	0	0	0	0	0	0
足立医院	0	0	1	0	0	0	1	0
荘田診療所	2	2	2	2	0	0	0	0
中山診療所		3	4	2		1	2	
藤吉医院	50	35	33	14	2	2	3	1
診療所	0	2	3					
西平診療所	0	2	3	2	0	0	1	2
たいしょう生協診療所			11	9			2	0
ほんしょう内科クリニック	144	113	68	49	6	5	3	3
笠井医院	2	10	74	71	0	1	3	2
診療所	0	0	0	0	0	0	0	0
診療所								
一ノ名医院	不詳	不詳	7	14			2	2
山北内科クリニック	0	1	3	0	0	1	2	0
診療所	12	10	14	11	1	2	1	0

第4回 訪問看護ステーション看取りなど受入れについてのアンケート結果

令和2年5月実施

	看取り数	新規受入状況		24時間訪問看護		土日祝の訪問定期訪問			土日祝の訪問臨時訪問			看取り期の利用者が亡くなる状況別人数		
	1～12月	OK	患者数による	実施	していない	土	日	祝	土	日	祝	在宅	医療機関	その他(自由記載)
A	9	○		○		×	×	×	○	○	○	10	5	0
B	2	○		○		○	○	○	○	○	○	2	1	1 医療機関入院後7日で亡くなった。当初、在宅看取りだったが状態が悪くなり搬送希望された。
C	4	○		○		○	○	○	○	○	○	4	7	
D	9	○		○		×	×	×	○	○	○	9	3	退院翌日に亡くなった方1人。末期状態でアメリカから急遽帰国、帰国22日目に永眠

	R元年看取り数	看取り期の利用者が亡くなる状況別人数		
	1～12月	在宅	医療機関	その他
A	5	5	10	0
B	12	6	6	
C	3	3	4	0
D	14	16	23	0